



## Karte von Allerheiligen

1. Gästehaus Villa Schauenburg und EOS-Büro
2. Seminarhaus von der Vogelweide
3. Gruppenhaus Barbarossa
4. Gästehaus Löwenherz
5. Gaststätte
6. Museum und Kiosk
7. Kloster-Ruine
8. Kapelle
9. Parkanlage mit Zierteiche
10. Försterhaus
11. Rundweg zu den Wasserfällen



**Allerheiligen**  
Erlebnis- und Tagungszentrum

*Ihr kleines Paradies  
am Nationalpark Schwarzwald*



Übernachtungen



Tagungszentrum



Kloster



Strahlungsfrei



Histor. Führungen



Nationalpark



Sehenswürdigkeiten



Wasserfälle

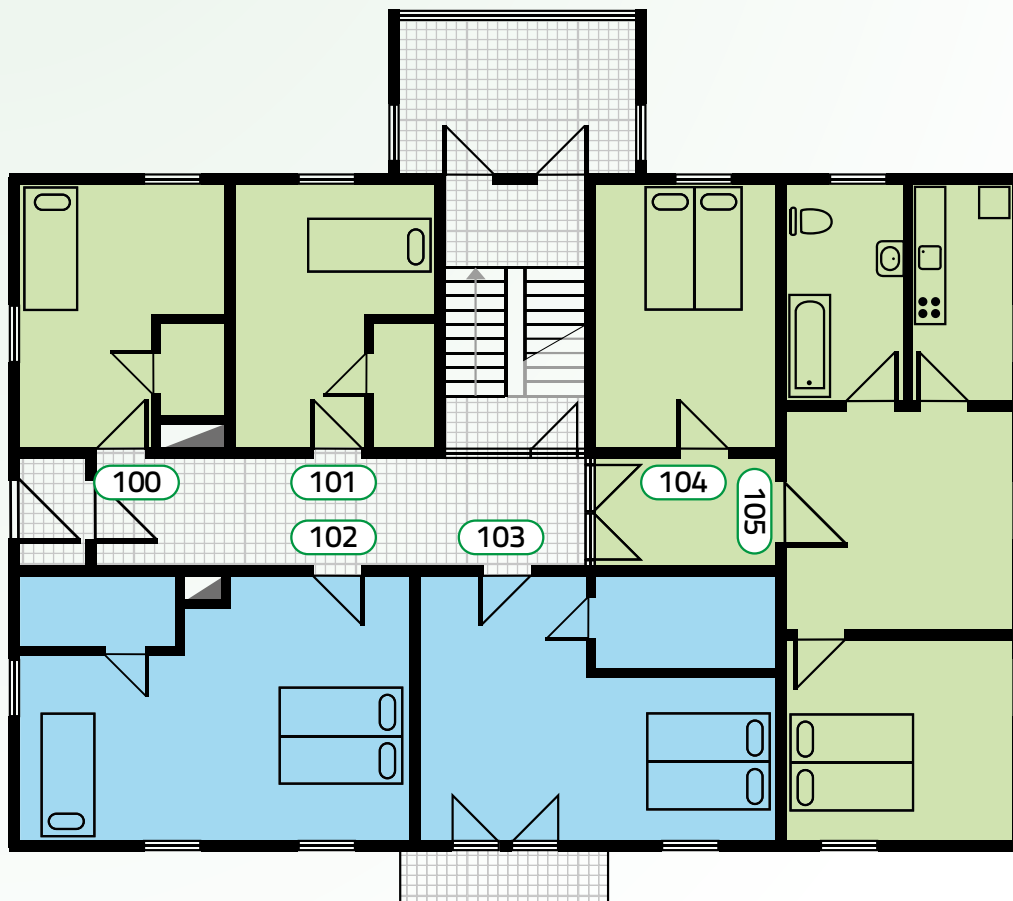
EOS-Allerheiligen 07804 - 9 13 78 17  
Allerheiligen 3 info@eos-allerheiligen.de  
77728 Oppenau www.eos-allerheiligen.de



# Allerheiligen

Erlebnis- und Tagungszentrum

Gästehaus Löwenherz  
Erdgeschoß



Zimmerkategorie

- Herzoglich
- Fürstlich

*Ihr kleines Paradies  
am Nationalpark Schwarzwald*



Übernachtungen



Tagungszentrum



Kraftort



Strahlungsfrei



Histor. Führungen



Nationalpark



Sehenswürdigkeiten



Wasserfälle

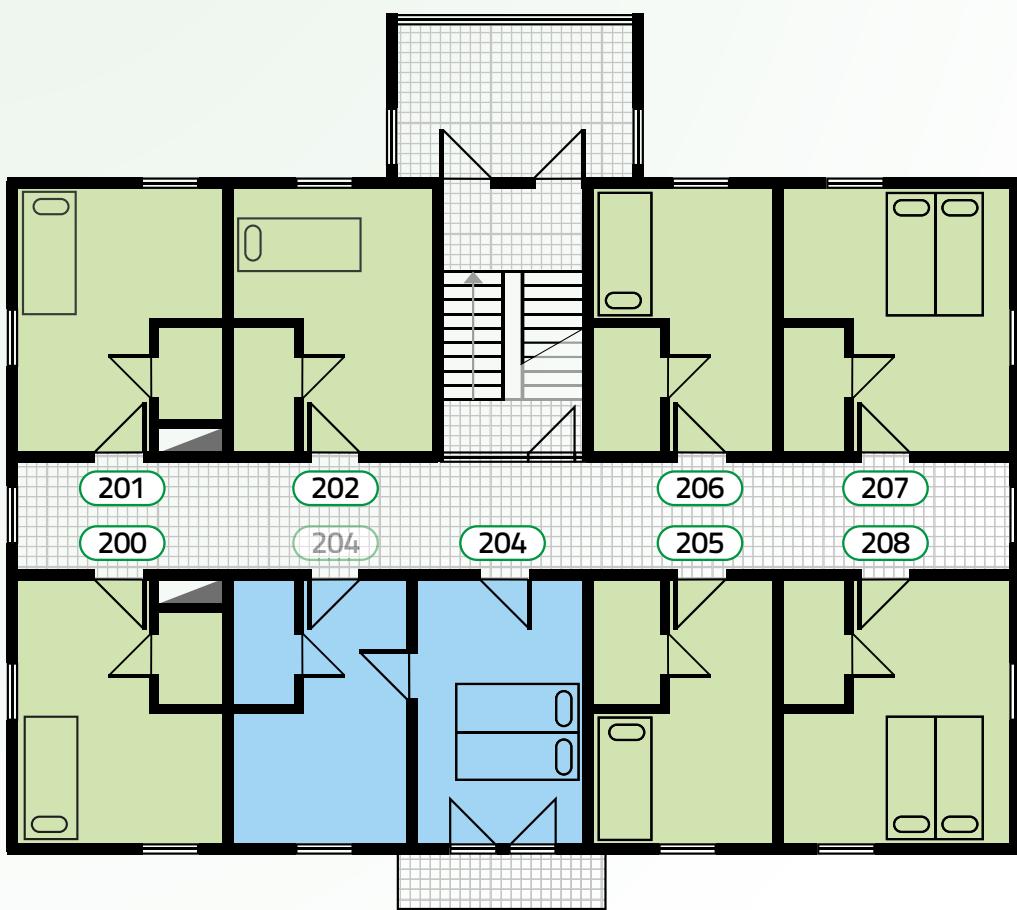
EOS-Allerheiligen 07804 - 9 13 78 17  
Allerheiligen 3 info@eos-allerheiligen.de  
77728 Oppenau www.eos-allerheiligen.de



# Allerheiligen

Erlebnis- und Tagungszentrum

Gästehaus Löwenherz  
Obergeschoß



Zimmerkategorie  
■ Herzoglich  
■ Fürstlich

201 202 206 207  
200 204 204 205 208

*Ihr kleines Paradies  
am Nationalpark Schwarzwald*



Übernachtungen Tagungszentrum Kraftort Strahlungsfrei Histor. Führungen Nationalpark Sehenswürdigkeiten Wasserfälle

EOS-Allerheiligen 07804 - 9 13 78 17  
Allerheiligen 3 info@eos-allerheiligen.de  
77728 Oppenau www.eos-allerheiligen.de